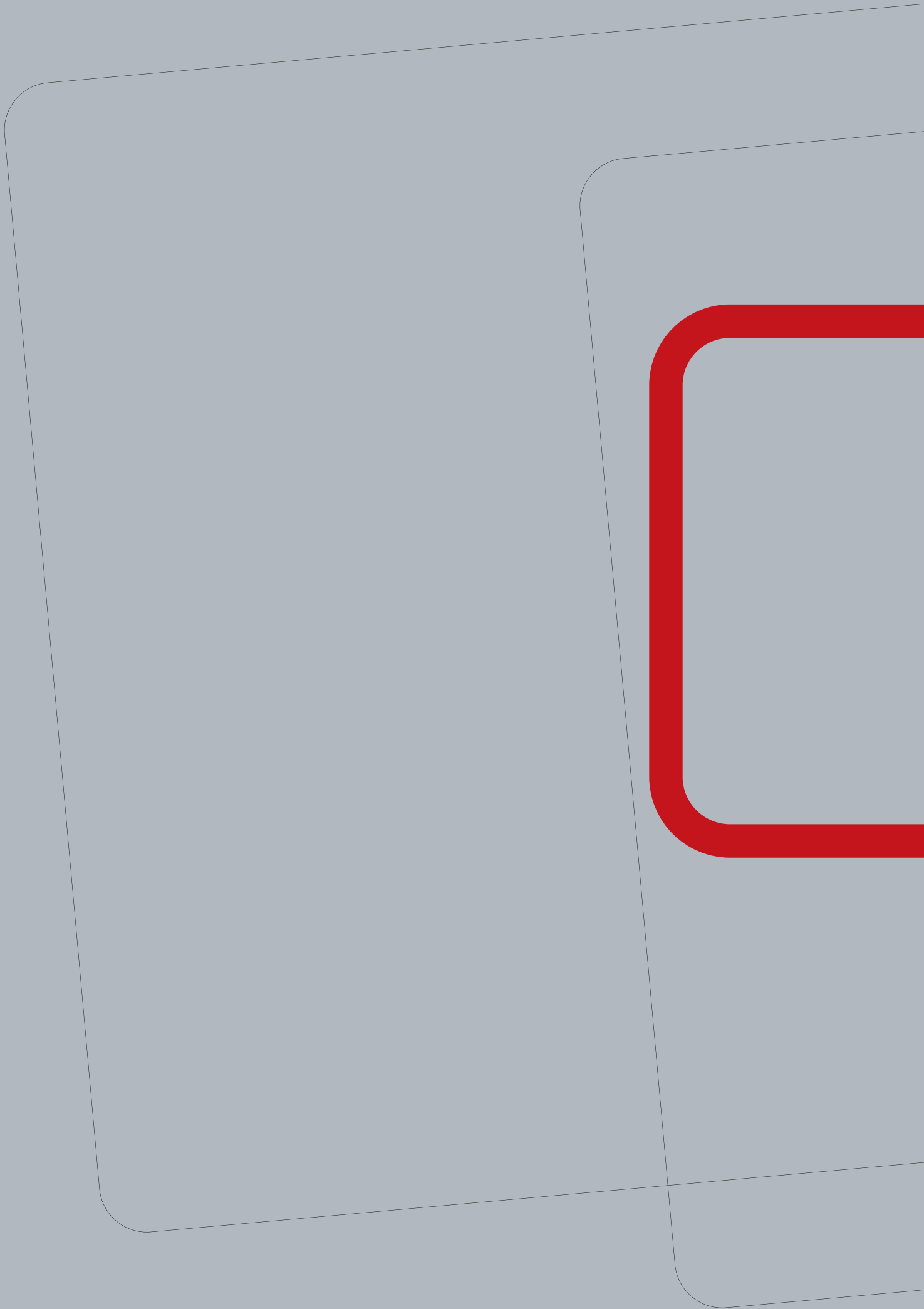


The logo icon consists of three white geometric shapes: a triangle pointing up and to the right, a square, and another triangle pointing down and to the right, all arranged in a row.

TÜRKELİ RAY

www.turkeliray.com



HISTORY

Tarihçe

History: Aktar Holding and Emin Aktar, in 1947, established Türkeli Ticaret A.Ş. which has been general distributor of lifts of world-wide known Schlieren Company in Turkey since this date.

In 1980, Schindler Group bought the Schlieren Company and so Türkeli Ticaret A.Ş. began to market lifts of Schindler.

In 1992, Schindler Company purchased Türkeli A.Ş. with its 100 % shares.

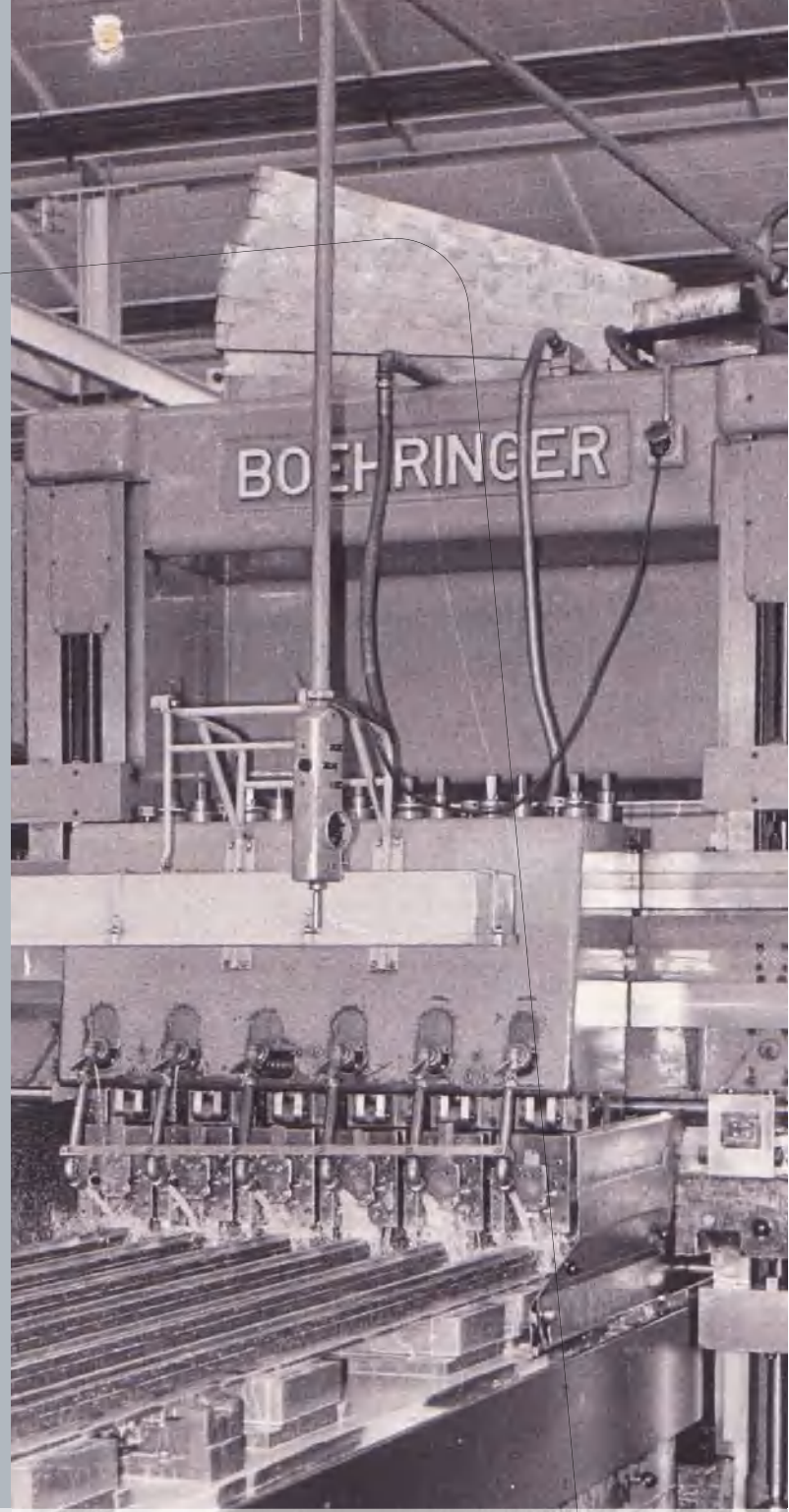
Schindler Company sold out the title of Türkeli and its rail factory to Torkeli Ray Ltd Şti found by former managers of Schindler as a result of a "management by out" project launched in 2002.

In the year of 2006, this company is bought by Hisar Hadde with its 100 % shares in the direction of its targets related to production of raw materials within its own body and became a group company. TÜRKELİ RAY having been producing its raw material under its own body since this date has proceeded on its way with steady steps.

Tarihçe: 1947 yılında Aktar Holding ve Emin Aktar, Türkeli ticaret A.Ş.. yi kurdu ve bu tarihten itibaren Türkiye’de dünyaca tanınan Schlieren firmasının asansörlerinin genel distribütörlüğüne başladı.

1980 yılında Schindler Grubu Schlieren firmasını satın aldı ve Türkeli Ticaret A.Ş. böylece Türkeli Schindler’in asansörlerini pazarlamaya başladı.

1992 yılında Schindler firması Türkeli A.Ş. ’yi %100 hisse ile satın aldı.



2002 yılında Schindler firması Türkeli ünvanını ve ray fabrikasını açmış olduğu bir "managament by out" projesi sonucunda, eski Schindler müdürleri tarafından kurulan Torkeli Ray Ltd. Şti.’ne sattı.

2006 yılında hammaddeyi kendi bünyesinde üretme hedefleri doğrultusunda Hisar Hadde tarafından %100 hisse ile satın alınarak grup şirket haline getirildi. Bu tarihten itibaren hammaddesini kendi bünyesinde üreten TÜRKELİ RAY, yoluna kararlı adımlarla devam etmektedir.

We are a global company aiming at creating practical solutions as soon as possible to our customers on guide rail segment of elevator sector and meeting expectations of our customers at full time.

Asansör sektöründe klavuz ray segmentinde müşterilerimize olabilecek en hızlı şekilde pratik çözümler üreten, müşteri beklentilerini tam zamanlı olarak karşılamayı hedefleyen global bir firmayız.

VISION
Vizyon

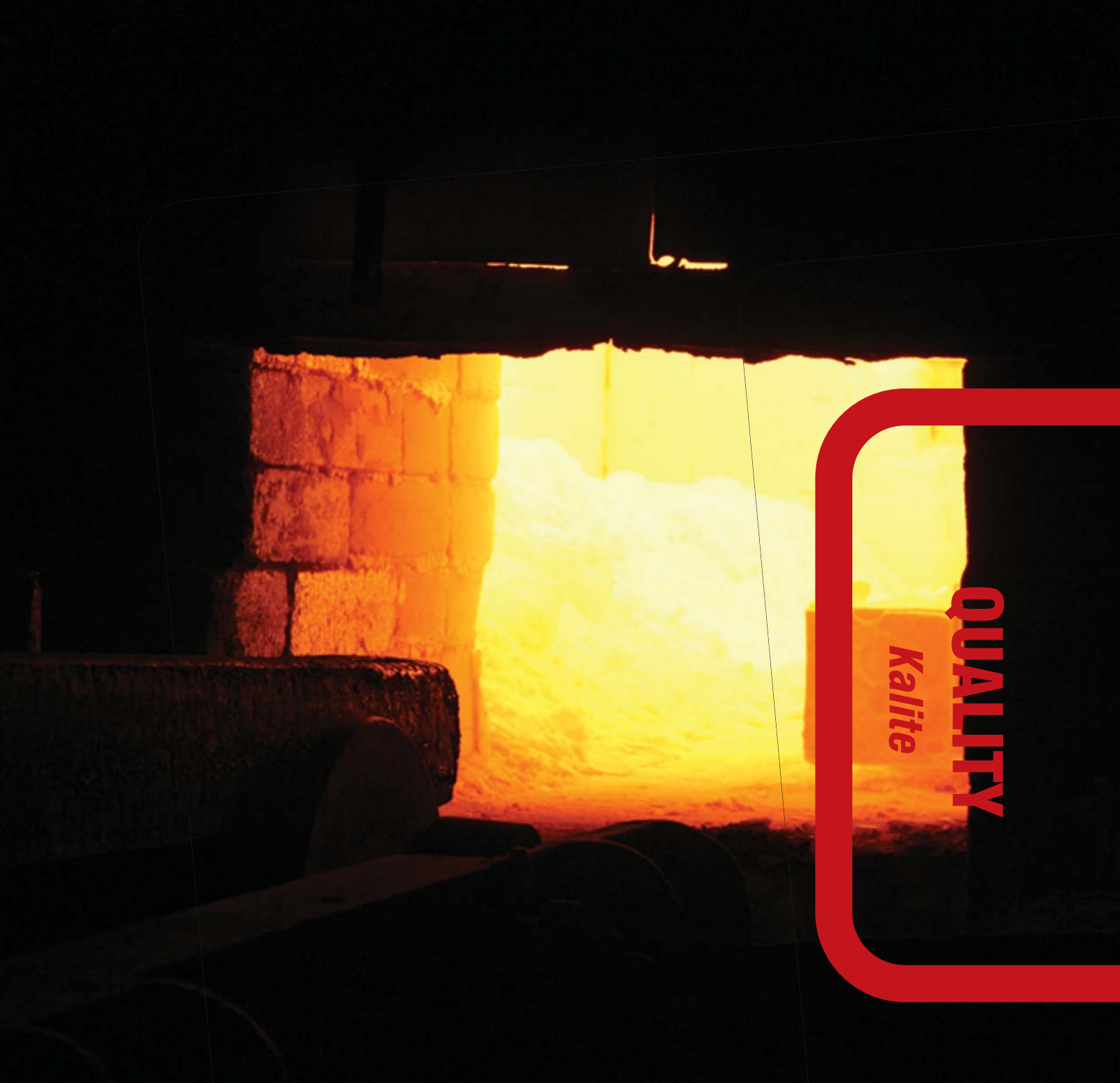
MISSION

Misyon

Our mission is to be a world trademark being aware of its responsibilities, being reliable with its honest and disciplined work, considering the human and the environment, adopting the team spirit along with its specialized staff, ensuring its domestic and foreign customer satisfaction via its technological development and targeting the permanent growth.

Sorumluluğunun bilincinde, dürüst ve disiplinli çalışmasıyla güvenilir, insanı ve çevreyi önemseyen, uzman kadrosu ile takım ruhunu benimseyen, teknolojik gelişimiyle iç ve dış memnuniyetini ilke edinen sürekli büyümeyi hedefleyen, bir dünya markası olmaktadır.





Kalite
QUALITY

Türkeli Ray manufactures raw rail profile at its own plants. By this way, it minimizes foreign dependency as well as has a capability of producing rails in every dimension in the direction of customer expectations.

Türkeli Ray ham ray profilini kendi tesislerinde üretmektedir. Bu sayede dışarıya olan bağımlılığını minimuma indirmekle beraber müşteri beklentileri doğrultusunda her ölçüde ray üretme becerisine sahiptir.

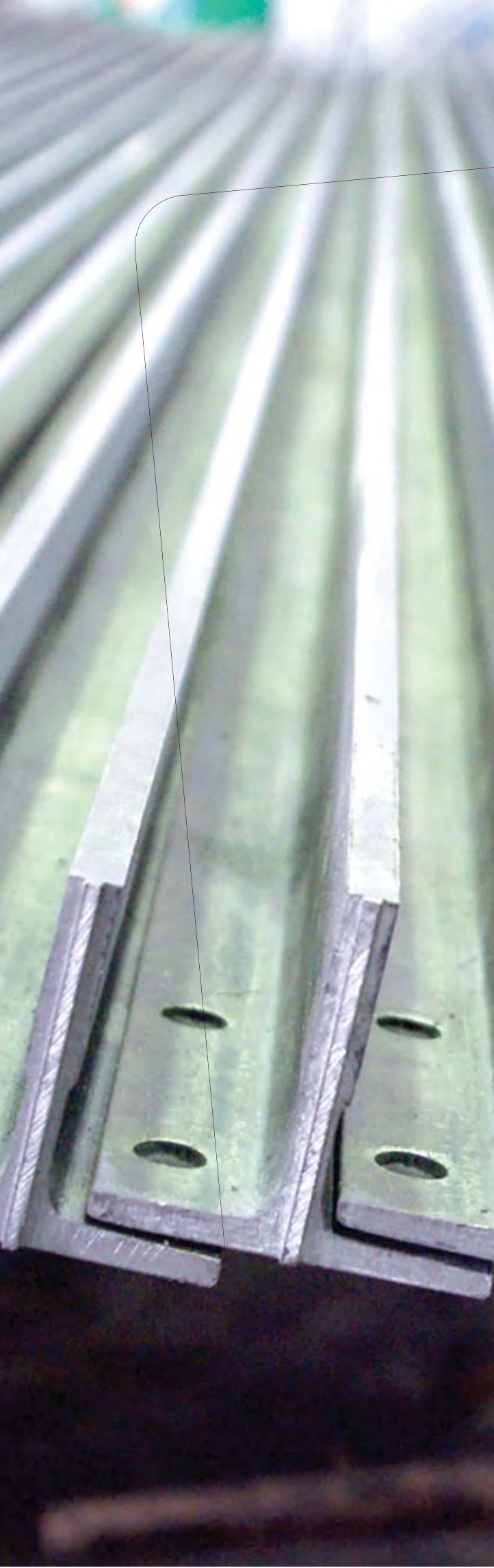
STANDARD

Standart

Türkeli Ray performing production of raw rail profile at its own plants expands the quality control over all production process by this way. Billets are subject to chemical analysis and controlled in compliance with standards. In order to produce the rail with the highest quality, the raw material with the highest quality is used.

Ham ray üretimini kendi tesislerinde gerçekleştiren Türkeli ray böylece kalite kontrolü üretim prosesinin tamamına yaymış durumdadır. Gelen kütüklerin kimyasal analizleri yapılarak standartlara uygunluğu kontrol edilmektedir. Yüksek kalitede ray üretmek için yüksek kalitede hammadde kullanılmaktadır.





At rail plants of Türkeli, only B-type machined guide rails are produced. Türkeli Ray producing with target of high-speed and high comfortable lifts carries out its all production within the frame of ISO standards.

Türkeli Ray tesislerinde sadece B tipi işlenmiş ray üretmektedir. Yüksek hızlı ve yüksek konforlu asansörleri hedef alarak üretim yapan Türkeli Ray bütün üretimini ISO standartları çerçevesinde yapmaktadır.

MACHINED GUIDE RAILS *İşlenmiş Ray*

FISHPLATES

Flanş

Production of fishplates is performed via same machines used for hole of railhead and thereby fishplates and railhead holes are provided to meet perfectly each other.

Moreover, customer driven production is also be performed in every dimension in the direction of request of customers.

Flanş üretimini ray başı delikleriyle aynı makinelerde yaparak flanş ve ray deliklerinin kusursuz olarak birbirini karşılaması sağlanmıştır. Ayrıca müşteri istekleri doğrultusunda istenilen ölçüde üretim yapılmaktadır.





Türkeli Ray working with business partners who make transportations all over the world provides to transport your products to requested address in the fastest and securest way. Furthermore, the company meets Türkeli rails with customers as soon as possible thanks to worldwide distributors.

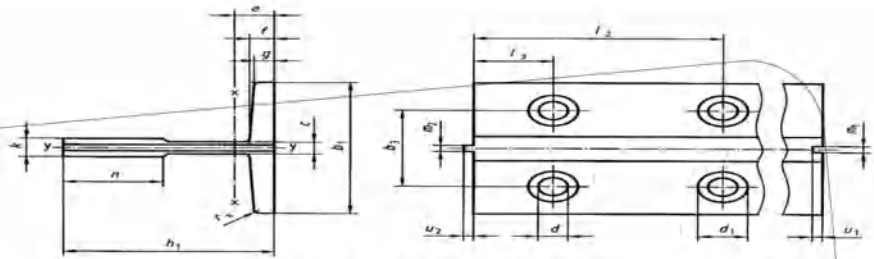
Dünyanın her yerine nakliye gerçekleştirebilen çözüm ortaklarıyla çalışan Türkeli Ray en hızlı ve en güvenilir şekilde ürünlerinizin istenilen adreste olmasını sağlamaktadır. Ayrıca dünyanın değişik yerlerindeki distribütörler aracılığıyla Türkeli Ray'ı en kısa sürede müşterilerle buluşturmaktadır.

TRANSPORT

Nakliye

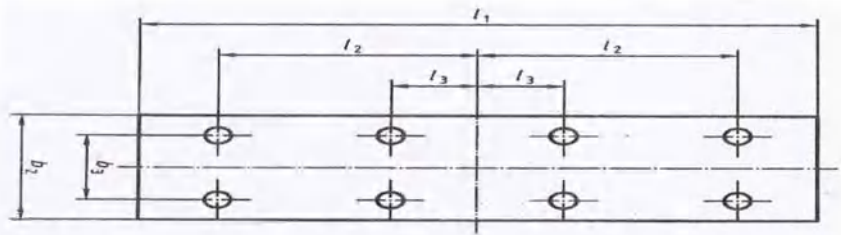
DIMENSIONS

Ölçüler



GUIDE RAIL SIZE AND TOLERANCES

SIZE	b ₁	h ₁	h	k	n	c	g	f	r _s	q ₁ kg/m	x-y
tolerances	±0,5	±0,5	±0,1	0 +0,1			±0,1	±0,2			
T 50	50	50	49	5	27	4,5	5	5,4	1	3,7	90°
T 45	45	45	44	5	20	4	5	5,4	1	3	90°
SIZE	b ₁	h ₁	h	k	n	c	g	f	r _s	q ₁ kg/m	x-y
tolerances	±0,5	±0,5	±0,1	0 +0,1	0 +0,3		±0,75	±0,75			
T 65	65	56	55	9	20	5	4	6	1,5	4,9	90°
T 70	70	65	64	9	34	6	6	8	1,5	7,47	90°
T 70/1	70	70	69	9	34	6	6	8	1,5	8,7	90°
T 75	75	62	61	10	30	8	7	9	1,5	8,63	90°
T 82	82	68	67	9	34	7,5	6	8,25	3	8,55	90°
T 89	89	62	61	16	34	10	7,9	11,1	3	12,3	90°
T 90	90	75	74	16	42	10	8	10	4	13,55	90°
T 114	114	89	88	16	38	9,5	8	11	4	16,31	90°
T 125	125	82	81	16	42	10	9	12	4	17,9	90°
T 127/1	127	89	88	16	45	10	8	11	4	17,77	90°
T 127	127	89	88	16	51	10	12,7	15,9	5	22,48	90°
T 140/1	140	108	107	19	51	12,7	12,7	15,9	5	27,9	90°
T 140/2	140	102	101	28,6	51	17,5	14,5	17,5	5	34,1	90°
T 140/3	140	127	126	31,75	57	19	17,5	25,4	5	46	90°
SIZE	m ₁	m ₂	u ₁	u ₂	d	b ₂	b ₃	l ₁	l ₂	l ₃	L
tolerances	0 +0,06	0 -0,06	±0,1	±0,1		±0,5	±0,2	0 +3	±0,2	±0,2	±2
T 65	3	2,97	3,5	3	10	65	40	160	65	15	5000
T 70	3	2,97	3,5	3	13	70	42	250	105	25	5000
T 70/1	3	2,97	3,5	3	13	70	42	250	105	25	5000
T 75	3	2,97	3,5	3	13	70	42	250	105	25	5000
T 82	3	2,97	3,5	3	13	80	50,8	216	81	27	5000
T 89	6,4	6,37	7,14	6,35	13	90	57,2	305	114,3	38,1	5000
T 90	6,4	6,37	7,14	6,35	13	90	57,2	305	114,3	38,1	5000
T 114	6,4	6,37	7,14	6,35	17	120	70	305	114,3	38,1	5000
T 125	6,4	6,37	7,14	6,35	17	130	79,4	305	114,3	38,1	5000
T 127/1	6,4	6,37	7,14	6,35	17	130	79,4	305	114,3	38,1	5000
T 127	6,4	6,37	7,14	6,35	17	130	79,4	305	114,3	38,1	5000
T 140/1	6,4	6,37	7,14	6,35	21	140	92,1	380	152,4	31,8	5000
T 140/2	6,4	6,37	7,14	6,35	21	140	92,1	380	152,4	31,8	5000
T 140/3	6,4	6,37	7,14	6,35	21	140	92,1	380	152,4	31,8	5000



FISHPLATES SIZE AND TOLERANCES

SIZE	d ₁	l ₁	l ₂	l ₃	b ₂	b ₃	v
tolerances		0 +3	±0,2	±0,2		±0,2	
T 50	9	200	75	25	50	30	8
T 65	10	160	65	15	70	40	10
T 70	13	250	105	25	70	42	10
T 70/1	13	250	105	25	70	42	10
T 75	13	240	105	25	75	42	10
T 82	13	216	81	27	80	50,8	10
T 89	13	305	114,3	38,1	90	57,2	13
T 90	13	305	114,3	38,1	90	57,2	13
T 114	13	305	114,3	38,1	120	70	18
T 125	17	305	114,3	38,1	130	79,4	18
T 127/1	17	305	114,3	38,1	130	79,4	18
T 127	17	305	114,3	38,1	130	79,4	18
T 140/1	21	380	152,4	31,8	140	92,1	28
T 140/2	21	380	152,4	31,8	140	92,1	28
T 140/3	21	380	152,4	31,8	140	92,1	38



UKRAYNA
Ukraine

TÜRKİYE

TÜRKELİ RAY

BULGARİSTAN
Bulgaria

YUNANİSTAN
Greece

SLOVAKYA
Slovakia

AVUSTURYA
Austria

ÇEK CUMHURİYETİ
Czech Republic



IRAN
Iran

SURIYE
Syria

SUUDI ARABISTAN
Saudi Arabia

MISIR
Egypt



Türkeliray San. Tic. Ltd. Şti.
Organize San. Bölgesi 2. Kısım Hüsnü
Örnek Cad. No:117
Honaz/Denizli/TURKEY
Phone: +90 258 269 15 70
Fax: +90 258 269 15 66
www.turkeliray.com
E-mail: info@turkeliray.com